

# 開利全新冷氣機系列 2020



## 窗口式冷氣機 - 淨冷型及淨冷抽濕遙控型



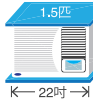
淨冷型 (LPE系列)



淨冷抽濕遙控型 (EPE系列)



淨冷抽濕遙控型 (EPG系列)



		3/4匹	1匹	1.5匹	2匹	2.5匹
型號 Model	淨冷型 淨冷抽濕遙控型	CHK07LPE CHK07EPE	CHK09LPE CHK09EPE	CHK12LPE CHK12EPE	CHK18LPE CHK18EPE	CHK23LPE -
冷凍能力 Cooling Capacity	BTU/小時 BTU/h	7,200	8,800	12,000	18,000	23,000
能源標籤 Energy Label		1	1	1	1	1
耗電量 Power Consumption	瓦 W	700	850	1,150	1,750	2,250
尺寸 (闊 x 高 x 深) Dimensions (W x H x D)	毫米 mm	450 x 346 x 585	450 x 346 x 585	600 x 380 x 560	660 x 428 x 680	660 x 428 x 780
插頭 Plug Type		13A 標準插頭			不連插頭	

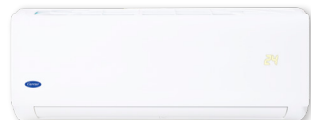
		1.5匹	2.5匹
型號 Model		CHK12EPG	CHK23EPG
冷凍能力 Cooling Capacity	BTU/小時 BTU/h	12,000	22,500
能源標籤 Energy Label		1	1
耗電量 Power Consumption	瓦 W	1,186	2,237
尺寸 (闊 x 高 x 深) 毫米 Dimensions (W x H x D) mm		560 x 375 x 668	660 x 428 x 700
插頭 Plug Type		13A 標準插頭	不連插頭

- 電子觸控面板\*▲
  - 24小時定時開關\*▲
  - 雙重金鑽防銹保護塗層\*▲
  - 易拆洗面板及過濾網
  - 無線遙控器\*▲
  - 三合一納米銀負離子防塵過濾網\*▲
  - My Mode 最愛模式\*
  - 雙重藍鑽防銹保護塗層▲
  - 自動檢測提示\*▲
  - 寧靜優雅設計
  - 銀離子抗菌過濾網▲
  - High Power 急凍模式\*
  - 4段風速選擇▲↔
  - 壓縮機保護系統\*▲
  - 3+5 3年全機及5年壓縮機保用
  - 獨立抽濕\*▲
  - ECO Sleep 省電模式\*▲
  - 溫度顯示屏\*▲
  - 自動均勻送風系統 (60-120°/65-115°度左右搖擺送風)
  - 1 級能源標籤
  - 「隨處走」調節溫度\*
  - 智能電子感溫器\*▲
  - 自動重啟\*▲
- 適用於淨冷型(LPE系列)   \* 適用於淨冷抽濕遙控型(EPE系列)   ▲ 適用於淨冷抽濕遙控型(EPG系列)   ↔ 適用於CHK12EPE及CHK18EPE

## 全直流變頻式分體機 - 淨冷型(KCEP系列) 及冷暖型(QCEP系列)

## 一級能效 • 慳電 • 恬靜 • 恆溫

### 全直流變頻技術 3D DC Inverter 分外寧靜舒適



42KCEP09VE, 42KCEP12VE, 42KCEP18VE, 42KCEP22VE, 42QCEP09VE, 42QCEP12VE, 42QCEP18VE, 42QCEP22VE



42QCEP28VE



型號 Model	室內 室外	變頻淨冷型				變頻冷暖型				
		1匹	1.5匹	2匹	2.5匹	1匹	1.5匹	2匹	2.5匹	3匹
冷凍能力-額定 (最小-最大) Cooling Capacity-Rated (Min - Max)	BTU/小時 BTU/h	9,000(1,700-11,900)	12,000(1,700-13,000)	18,000(3,400-19,800)	22,000(4,800-22,900)	9,000(1,700-11,900)	12,000(1,700-13,000)	18,000(3,400-19,800)	22,000(4,800-22,900)	28,000(6,800-29,000)
製暖能力-額定 (最小-最大) Heating Capacity-Rated (Min - Max)	BTU/小時 BTU/h	-	-	-	-	9,400(1,700-10,200)	13,000(1,700-13,600)	18,600(3,400-18,800)	24,500(4,800-23,900)	29,000(6,800-29,000)
能源標籤 Energy Label	冷凍 製暖	1 -	1 -	1 -	1 -	1 1	1 1	1 1	1 1	不適用
耗電量 (瓦)-額定 (最小-最大) Power Consumption (W)-Rated (Min-Max)	冷凍 製暖	800(200-1,500)	1,100(200-1,600)	1,590(300-2,200)	1,950(500-2,500)	820(200-1,500) 720(200-1,200)	1,220(200-1,600) 1,130(200-1,200)	1,580(300-2,200) 1,730(200-1,700)	2,050(500-2,500) 2,145(500-2,100)	2,500(800-3,300) 2,700(800-2,600)
尺寸 (闊 x 高 x 深) 毫米 Dimensions (W x H x D) mm	室內 室外	730 x 291 x 192 700 x 550 x 275	812 x 300 x 192 770 x 555 x 300	973 x 319 x 218 800 x 554 x 333	1082 x 338 x 225 845 x 702 x 363	730 x 291 x 192 700 x 550 x 275	812 x 300 x 192 770 x 555 x 300	973 x 319 x 218 800 x 554 x 333	1082 x 338 x 225 845 x 702 x 363	1082 x 338 x 225 946 x 810 x 420
冷媒配管直徑 (毫米/mm/inch) Refrigerant Piping Diameter	液體 Liquid 氣體 Gas	6.35(1/4") 9.52(3/8")	6.35(1/4") 9.52(3/8")	6.35(1/4") 12.7(1/2")	9.52(3/8") 15.9(5/8")	6.35(1/4") 9.52(3/8")	6.35(1/4") 9.52(3/8")	6.35(1/4") 12.7(1/2")	9.52(3/8") 15.9(5/8")	9.52(3/8") 15.9(5/8")
供電來源 Source of Power Supply		室內機		室內機	室外機	室外機				
插頭 Plug Type		13A 標準插頭			不連插頭	不連插頭				

- 3D DC Inverter
- Self Clean 機內防霉
- ECO Sleep 省電模式
- 面板設 溫度顯示燈
- 獨立抽濕
- 雙重防銹保護塗層
- X-ECO 超省電模式
- 自動重啟
- 負離子空氣潔淨^ (適用於變頻淨冷型)
- 「隨處走」調節溫度
- 自動均勻送風系統
- 導風葉角度記憶
- 四合一冷觸媒活性炭銀離子抗菌過濾網
- My Mode 最愛模式
- 24小時定時開關
- 無線遙控器
- 1 級能源標籤®
- Silence 寧靜模式
- 易拆洗面板及過濾網
- 1 年全機及 1 年壓縮機保用
- 手機WiFi遙控器
- High Power 急凍模式
- 製暖功能#

◎ 不適用於 42QCEP28VE   ^ 適用於變頻式分體機 - 淨冷型   # 適用於變頻式分體機 - 冷暖型

變頻式分體機 - 淨冷型(KCEA系列)

比傳統分體機慳電多10%



42KCEA09V, 42KCEA12V, 42KCEA18V, 42KCEA22V

	1匹	1.5匹	2匹	2.5匹
型號 Model	42KCEA09V 38KCEA09V	42KCEA12V 38KCEA12V	42KCEA18V 38KCEA18V	42KCEA22V 38KCEA22V
冷凍能力-額定(最小-最大) Cooling Capacity-Rated(Min-Max)	8,900 (1,700-10,300)	11,600 (1,600-12,300)	17,700 (3,900-18,000)	21,800 (3,400-21,800)
能源標籤 Energy Label	2	2	2	2
耗電量-額定(最小-最大) Power Consumption-Rated(Min-Max)	820 (220-1,100)	1,200 (220-1,500)	1,780 (370-2,100)	2,000 (400-2,300)
尺寸(闊x高x深)毫米 Dimensions (W x H x D) mm	室內 715 x 285 x 194 室外 700 x 550 x 275	805 x 285 x 194 700 x 550 x 275	957 x 302 x 213 770 x 555 x 300	1040 x 327 x 220 845 x 702 x 363
冷煤配管直徑(毫米mm/吋inch) Refrigerant Piping Diameter	液體 Liquid 6.35(1/4") 氣體 Gas 9.52(3/8")	6.35(1/4") 9.52(3/8")	6.35(1/4") 12.7(1/2")	9.52(3/8") 15.9(5/8")
供電來源 Source of Power Supply	室內機			
插頭 Plug Type	13A 標準插頭		不連插頭	

●以開利一匹掛牆式分體機42KCEA09V及42KCEA09V的每年耗電量(製冷)比較

移動式空調 - 淨冷型及冷暖型

無需安裝<sup>o</sup>, 接駁排風喉, 即可使用

淨冷型設:



型號 Model	淨冷型		冷暖型	
	1匹	1.5匹	1匹	1.5匹
冷凍能力 Cooling Capacity	9,000	12,000	9,000	12,000
製暖能力 Heating Capacity	-	-	9,000	10,000
能源效益 Energy Level (歐盟標準) <sup>o</sup>	Class A	Class A+	Class A Class A	
耗電量(瓦) Power Consumption (W)	940	1,135	1,010 940	1,350 1,130
尺寸(闊x高x深)毫米 Dimensions (W x H x D) mm	435x720x342		458x775x373	
排風喉長度 Length of Exhaust Hose	1.5		1.5	
插頭 Plug Type	13A 標準插頭		13A 標準插頭	

420 纖巧型變頻式分體機 - 淨冷型(LV系列)



42KCEP09LV, 42KCEP12LV

	1匹	1.5匹
型號 Model	42KCEP09LV 38KCEP09LV	42KCEP12LV 38KCEP12LV
冷凍能力-額定(最小-最大) Cooling Capacity-Rated(Min-Max)	9,000(2,700-11,900)	11,500(2,700-13,000)
製暖能力-額定(最小-最大) Heating Capacity-Rated(Min-Max)	-	-
能源標籤 Energy Label	冷凍 1 製暖 -	冷凍 1 製暖 -
耗電量(瓦)-額定(最小-最大) Power Consumption (W)-Rated(Min-Max)	710(300-1,500)	1,020(300-1,500)
尺寸(闊x高x深)毫米 Dimensions (W x H x D) mm	802 x 297 x 189 682 x 420 x 343	
冷煤配管直徑(毫米mm/吋inch) Refrigerant Piping Diameter	液體 Liquid 6.35(1/4") 氣體 Gas 9.52(3/8")	6.35(1/4") 12.7(1/2")
供電來源 Source of Power Supply	室內機	
插頭 Plug Type	13A 標準插頭	

纖巧型變頻式分體機 - 冷暖型(LVG系列)



42QCEJ09LVG, 42QCEJ12LVG

	1匹	1.5匹
型號 Model	42QCEJ09LVG 38QCEJ09LVG	42QCEJ12LVG 38QCEJ12LVG
冷凍能力-額定(最小-最大) Cooling Capacity-Rated(Min-Max)	8,900(2,000 - 10,200)	10,900(2,400 - 11,900)
製暖能力-額定(最小-最大) Heating Capacity-Rated(Min-Max)	9,400(2,400 - 9,900)	10,900(2,400 - 11,300)
能源標籤 Energy Label	冷凍 1 製暖 1	冷凍 1 製暖 1
耗電量(瓦)-額定(最小-最大) Power Consumption (W)-Rated(Min-Max)	840 (200 - 1,450) 815 (190 - 1,350)	1,250 (200 - 1,450) 950 (190 - 1,350)
尺寸(闊x高x深)毫米 Dimensions (W x H x D) mm	790 x 275 x 200 683 x 428 x 336	845 x 289 x 209 683 x 428 x 336
冷煤配管直徑(毫米mm/吋inch) Refrigerant Piping Diameter	6.35(1/4") 9.52(3/8")	6.35(1/4") 9.52(3/8")
供電來源 Source of Power Supply	室內機	
插頭 Plug Type	13A 標準插頭	

變頻多路式分體機 - 淨冷型及冷暖型

一部室外機可接駁多部室內機



室內機 Model	淨冷型		冷暖型	
	42KCEPM09V	42KCEPM12V	42QCEPM09V	42QCEPM12V
冷凍能力 Cooling Capacity	2.7 (9,200)	3.5 (11,900)	2.7 (9,200)	3.5 (11,900)
製暖能力 Heating Capacity	-	-	2.9 (9,900)	3.8 (13,000)
尺寸(闊x高x深)毫米 Dimensions (W x H x D)	730 x 291 x 192 812 x 300 x 192			
冷煤配管直徑(毫米mm/吋inch) Refrigerant Piping Diameter	液體 Liquid 6.35(1/4") 氣體 Gas 9.52(3/8")		6.35(1/4") 9.52(3/8")	

室外機 Model	淨冷型		冷暖型	
	38KCEPM18V	38KCEPM27V-1	38QCEPM18V	38QCEPM27V
冷凍能力-額定(最小-最大) Cooling Capacity-Rated (Min - Max)	5.28 (2.05 - 5.28)	7.90 (2.05 - 7.90)	5.28 (2.05 - 5.28)	7.90 (2.05 - 7.90)
耗電量(冷凍)-額定(最小-最大) Power Consumption (Cooling)-Rated (Min-Max)	1.90 (0.59 - 1.90)	2.47 (0.79 - 2.47)	1.90 (0.59 - 1.90)	2.47 (0.79 - 2.47)
製暖能力-額定(最小-最大) Heating Capacity-Rated (Min - Max)	-	-	5.57 (2.35 - 5.57)	8.20 (2.35 - 8.20)
耗電量(製暖)-額定(最小-最大) Power Consumption (Heating)-Rated (Min-Max)	-	-	1.50 (0.50 - 1.50)	2.27 (0.70 - 2.27)
尺寸(闊x高x深)毫米 Dimensions (W x H x D)	800 x 554 x 333 845 x 702 x 363		800 x 554 x 333 845 x 702 x 363	
冷煤配管直徑(毫米mm/吋inch) Refrigerant Piping Diameter	液體 Liquid 6.35(1/4") 氣體 Gas 9.52(3/8")		6.35(1/4") 9.52(3/8")	
供電來源 Source of Power Supply	室外機			
插頭 Plug Type	不連插頭			

- 3D DC Inverter\*
- 四合一冷觸媒活性炭銀離子抗菌過濾網\*
- 四合一冷觸媒維他命C甲殼素抗菌過濾網
- 獨立抽濕
- 「隨處走」調節溫度\*
- 雙重金鎖防銹保護塗層\*
- 無線遙控器
- 接駁排風喉, 即開即用<sup>o</sup>
- 無盛水器, 靈活抽濕\*
- 手機WiFi遙控器<sup>#</sup>
- 製暖功能<sup>△</sup>
- 防銹保護塗層\*
- 自動重啟
- 能源效益Class A (歐盟標準)<sup>o</sup>
- 自動均勻送風系統
- 負離子空氣潔淨\*
- 24小時定時開關
- 全方位自動搖擺送風<sup>§</sup>
- 1年全機及1年壓縮機保用<sup>▼</sup>
- 銀離子過濾網\*

本產品目錄只供參考, 如有錯漏, 以廠方生產的規格為準。

產品設計及規格如有任何更改, 恕不另行通知。  
有關產品保用條款及細則, 請致電客戶服務熱線查詢。  
如欲了解更多有關開利冷氣的資訊, 請瀏覽網頁  
www.century-carrier.com。

★ 適用於指定型號      § 適用於纖巧型變頻式分體機 — 冷暖型      ▼ 不適用於移動式空調      △ 適用於移動式空調-冷暖型及變頻多路式分體機—冷暖型  
# 適用於420纖巧型變頻式分體機及變頻多路式分體機      ◎ 視乎實際環境及用戶需要, 附設可拆式窗框組合及只適用於移動式空調  
◇ 根據歐盟指令 (EU) No 626/2011, 只適用於移動式空調      ※ 適用於移動式空調

世紀開利家用空調有限公司  
Century Carrier Residential Air-conditioning Equipment Co., Ltd.

九龍灣常悅道9號企業廣場一期3座5字樓505室  
Rm 505, 5/F., Tower 3, Phase 1, Enterprise Square,  
9 Sheung Yuet Rd, Kowloon Bay, Hong Kong  
客戶服務熱線 / Customer Service Hotline : (852) 2305 2089  
傳真 / Fax : (852) 2305 2072 電郵 / E-mail : info@century-carrier.com  
網址 / Website : www.century-carrier.com

