

開利全新冷氣機系列 2020



窗口式冷氣機 - 淨冷型



淨冷抽濕遙控型 (EPE系列)



淨冷型-電子觸控 (FPE系列)

■ 遙控器只適用於EPE系列

	3/4匹	1匹	1.5匹	2匹
型號 Model	淨冷型-電子觸控 淨冷抽濕遙控型 CHK07FPE CHK07EPE	CHK09FPE CHK09EPE	CHK12FPE CHK12EPE	CHK18FPE CHK18EPE
冷凍能力(BTU/小時) Cooling Capacity (BTU/h)	7,200	8,800	12,000	18,000
操作面板 Control Panel	淨冷型-電子觸控 淨冷抽濕遙控型 電子觸控 附無線遙控器			
能源標籤 Energy Label	1	1	1	1
耗電量(瓦) Power Consumption (W)	700	850	1,150	1,750
尺寸(闊 x 高 x 深) Dimensions (W x H x D)	毫米 mm 450 x 346 x 585	450 x 346 x 585	600 x 380 x 560	660 x 428 x 680
插頭 Plug Type	13A 標準插頭			不連插頭



淨冷型 (LPE系列)



	3/4匹	1匹	1.5匹	2匹	2.5匹
型號 Model	淨冷型 CHK07LPE	CHK09LPE	CHK12LPE	CHK18LPE	CHK23LPE
冷凍能力 BTU/小時 Cooling Capacity BTU/h	7,200	8,800	12,000	18,000	23,000
能源標籤 Energy Label	1	1	1	1	1
耗電量(瓦) Power Consumption (W)	700	850	1,150	1,750	2,250
尺寸(闊 x 高 x 深) Dimensions (W x H x D)	毫米 mm 450 x 346 x 585	450 x 346 x 585	600 x 380 x 560	660 x 428 x 680	660 x 428 x 780
插頭 Plug Type	13A 標準插頭			不連插頭	

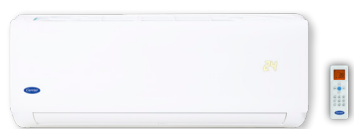
- 電子觸控面板*
- 24小時定時開關*
- 溫度顯示屏*
- 壓縮機保護系統*
- 三合一納米銀負離子防塵過濾網
- My Mode 最愛模式*
- 智能電子感溫器*
- 自動重啟*
- 獨立抽濕*
- High Power 急凍模式*
- 易拆洗面板及過濾網
- 無線遙控器*
- 1 級能源標籤
- ECO Sleep 省電模式*
- 自動均勻送風系統 (60-120度左右搖擺送風)
- 寧靜優雅設計
- 雙重金鑽防銹保護塗層
- 「隨處走」調節溫度*
- 自動檢測提示*
- 3年全機及5年壓縮機保用

* 適用於淨冷抽濕遙控型(EPE系列)及淨冷型-電子觸控(FPE系列) ◆ 適用於淨冷抽濕遙控型(EPE系列)

全直流變頻式分體機 - 淨冷型(KCEP系列) 及 冷暖型(QCEP系列)

一級能效 • 慳電 • 恬靜 • 恆溫

全直流變頻技術 3D DC Inverter 分外寧靜舒適



42KCEP09VE, 42KCEP12VE, 42KCEP18VE, 42KCEP22VE, 42QCEP09VE, 42QCEP12VE, 42QCEP18VE, 42QCEP22VE



42QCEP28VE



	變頻淨冷型				變頻冷暖型				
	1匹	1.5匹	2匹	2.5匹	1匹	1.5匹	2匹	2.5匹	3匹
型號 Model	室內 42KCEP09VE 室外 38KCEP09VE	42KCEP12VE 38KCEP12VE	42KCEP18VE 38KCEP18VE	42KCEP22VE 38KCEP22VE	42QCEP09VE 38QCEP09VE	42QCEP12VE 38QCEP12VE	42QCEP18VE 38QCEP18VE	42QCEP22VE 38QCEP22VE	42QCEP28VE 38QCEP28VE
冷凍能力-額定(最小-最大) BTU/小時 Cooling Capacity-Rated (Min - Max) BTU/h	9,000(1,700-11,900)	12,000(1,700-13,000)	18,000(3,400-19,800)	22,000(4,800-22,900)	9,000(1,700-11,900)	12,000(1,700-13,000)	18,000(3,400-19,800)	22,000(4,800-22,900)	28,000(6,800-29,000)
製暖能力-額定(最小-最大) BTU/小時 Heating Capacity-Rated (Min - Max) BTU/h	-	-	-	-	9,400(1,700-10,200)	13,000(1,700-13,600)	18,600(3,400-18,800)	24,500(4,800-23,900)	29,000(6,800-29,000)
能源標籤 Energy Label	冷凍 1 製暖 -	1 -	1 -	1 -	1 1	1 1	1 1	1 1	不適用
耗電量(瓦)-額定(最小-最大) Power Consumption(W)-Rated(Min-Max)	800(200-1,500) -	1,100(200-1,600) -	1,590(300-2,200) -	1,950(500-2,500) -	820(200-1,500) 720(200-1,200)	1,220(200-1,600) 1,130(200-1,200)	1,580(300-2,200) 1,730(200-1,700)	2,050(500-2,500) 2,145(500-2,100)	2,500(800-3,300) 2,700(800-2,600)
尺寸(闊 x 高 x 深) 毫米 Dimensions (W x H x D) mm	室內 730 x 291 x 192 室外 700 x 550 x 275	812 x 300 x 192 770 x 555 x 300	973 x 319 x 218 800 x 554 x 333	1082 x 338 x 225 845 x 702 x 363	730 x 291 x 192 700 x 550 x 275	812 x 300 x 192 770 x 555 x 300	973 x 319 x 218 800 x 554 x 333	1082 x 338 x 225 845 x 702 x 363	1082 x 338 x 225 946 x 810 x 420
冷媒配管直徑(毫米mm/inch) Refrigerant Piping Diameter	液體 Liquid 6.35(1/4") 氣體 Gas 9.52(3/8")	6.35(1/4") 9.52(3/8")	6.35(1/4") 12.7(1/2")	9.52(3/8") 15.9(5/8")	6.35(1/4") 9.52(3/8")	6.35(1/4") 9.52(3/8")	6.35(1/4") 12.7(1/2")	9.52(3/8") 15.9(5/8")	9.52(3/8") 15.9(5/8")
供電來源 Source of Power Supply	室內機				室內機		室外機		
插頭 Plug Type	13A 標準插頭				不連插頭		不連插頭		

- 3D DC Inverter
- Self Clean 機內防霉
- ECO Sleep 省電模式
- 面板設 溫度顯示燈
- 獨立抽濕
- 雙重金鑽防銹保護塗層
- X-ECO 超省電模式
- 自動重啟
- 負離子空氣潔淨* (適用於變頻淨冷型)
- 「隨處走」調節溫度
- 自動均勻送風系統
- 導風葉角度記憶
- 四合一冷觸媒活性炭銀離子抗菌過濾網
- My Mode 最愛模式
- 24小時定時開關
- 無線遙控器
- 1 級能源標籤
- Silence 寧靜模式
- 易拆洗面板及過濾網
- 1 年全機及 1 年壓縮機保用
- 手機WiFi遙控器
- High Power 急凍模式
- 製暖功能*

○ 不適用於 42QCEP28VE ◆ 適用於變頻式分體機 - 淨冷型 # 適用於變頻式分體機 - 冷暖型

變頻式分體機 - 淨冷型(KCEA系列)

比傳統分體機慳電多10%



42KCEA09V, 42KCEA12V, 42KCEA18V, 42KCEA22V

型號 Model	1匹		1.5匹		2匹		2.5匹		
	室內 Model	室外 38KCEA09V	42KCEA12V 38KCEA12V	42KCEA18V 38KCEA18V	42KCEA22V 38KCEA22V				
冷凍能力-額定(最小-最大) Cooling Capacity-Rated(Min-Max)	BTU/小時 BTU/h	8,900 (1,700-10,300)	11,600 (1,600-12,300)	17,700 (3,900-18,000)	21,800 (3,400-21,800)				
能源標籤 Energy Label		2	2	2	2				
耗電量-額定(最小-最大) Power Consumption-Rated(Min-Max)	瓦 W	820 (220-1,100)	1,200 (220-1,500)	1,780 (370-2,100)	2,000 (400-2,300)				
尺寸(闊x高x深)毫米 Dimensions (W x H x D) mm	室內 室外	715 x 285 x 194 700 x 550 x 275	805 x 285 x 194 700 x 550 x 275	957 x 302 x 213 770 x 555 x 300	1040 x 327 x 220 845 x 702 x 363				
冷煤配管直徑(毫米mm/吋inch) Refrigerant Piping Diameter	液體 Liquid 氣體 Gas	6.35(1/4") 9.52(3/8")	6.35(1/4") 12.7(1/2")	6.35(1/4") 12.7(1/2")	9.52(3/8") 15.9(5/8")				
供電來源 Source of Power Supply		室內機							
插頭 Plug Type		13A 標準插頭				不連插頭			

• 以開利一匹掛牆式分體機42KCEA09V及42KCEA09V的每年耗電量(製冷)比較

420 纖巧型變頻式分體機 - 淨冷型(LV系列)



42KCEP09LV, 42KCEP12LV

型號 Model	1匹		1.5匹		
	室內 Model	室外 38KCEP09LV	42KCEP12LV 38KCEP12LV	42KCEP12LV 38KCEP12LV	
冷凍能力-額定(最小-最大) Cooling Capacity-Rated(Min-Max)	BTU/小時 BTU/h	9,000(2,700-11,900)		11,500(2,700-13,000)	
製暖能力-額定(最小-最大) Heating Capacity-Rated(Min-Max)	BTU/小時 BTU/h	-		-	
能源標籤 Energy Label	冷凍 製暖	1 -	1 -	1 -	
耗電量(瓦)-額定(最小-最大) Power Consumption (W)-Rated(Min-Max)	冷凍 製暖	710(300-1,500)		1,020(300-1,500)	
尺寸(闊x高x深)毫米 Dimensions (W x H x D) mm	室內 室外	802 x 297 x 189 682 x 420 x 343			
冷煤配管直徑(毫米mm/吋inch) Refrigerant Piping Diameter	液體 Liquid 氣體 Gas	6.35(1/4") 9.52(3/8")		6.35(1/4") 12.7(1/2")	
供電來源 Source of Power Supply		室內機			
插頭 Plug Type		13A 標準插頭			

移動式空調 - 淨冷型及冷暖型

無需安裝^o, 接駁排風喉, 即可使用



型號 Model	淨冷型		冷暖型		
	1匹	1.5匹	1匹	1.5匹	
冷凍能力 Cooling Capacity	BTU/小時 BTU/h	9,000	12,000	9,000	12,000
製暖能力 Heating Capacity	BTU/小時 BTU/h	-	-	9,000	10,000
能源效益 Energy Level (歐盟標準) ^o		Class A	Class A+	Class A	
耗電量(瓦) Power Consumption (W)	冷凍 製暖	940 -	1,135 -	1,010 940	1,350 1,130
尺寸(闊x高x深)毫米 Dimensions (W x H x D)mm		435x720x342	458x775x373	466 x 765 x 397	
排風喉長度 Length of Exhaust Hose	米 m	1.5		1.5	
插頭 Plug Type		13A 標準插頭		13A 標準插頭	

纖巧型變頻式分體機 - 冷暖型(LVG系列)



42QCEJ09LVG, 42QCEJ12LVG

型號 Model	1匹		1.5匹		
	室內 Model	室外 38QCEJ09LVG	42QCEJ12LVG 38QCEJ12LVG	42QCEJ12LVG 38QCEJ12LVG	
冷凍能力-額定(最小-最大) Cooling Capacity-Rated(Min-Max)	BTU/小時 BTU/h	8,900(2,000 - 10,200)		10,900(2,400 - 11,900)	
製暖能力-額定(最小-最大) Heating Capacity-Rated(Min-Max)	BTU/小時 BTU/h	9,400(2,400 - 9,900)		10,900(2,400 - 11,300)	
能源標籤 Energy Label	冷凍 製暖	1 1	1 1	1 1	
耗電量(瓦)-額定(最小-最大) Power Consumption (W)-Rated(Min-Max)	冷凍 製暖	840 (200 - 1,450) 815 (190 - 1,350)		1,250 (200 - 1,450) 950 (190 - 1,350)	
尺寸(闊x高x深)毫米 Dimensions (W x H x D) mm	室內 室外	790 x 275 x 200 683 x 428 x 336		845 x 289 x 209 683 x 428 x 336	
冷煤配管直徑(毫米mm/吋inch) Refrigerant Piping Diameter	液體 Liquid 氣體 Gas	6.35(1/4") 9.52(3/8")		6.35(1/4") 9.52(3/8")	
供電來源 Source of Power Supply		室內機			
插頭 Plug Type		13A 標準插頭			

變頻多路式分體機 - 淨冷型及冷暖型

一部室外機可接駁多部室內機



室內機 型號 Model	淨冷型		冷暖型		
	42KCEPM09V	42KCEPM12V	42QCEPM09V	42QCEPM12V	
冷凍能力 Cooling Capacity	千瓦 (BTU/小時) kW (BTU/h)	2.7 (9,200)	3.5 (11,900)	2.7 (9,200)	3.5 (11,900)
製暖能力 Heating Capacity	千瓦 (BTU/小時) kW (BTU/h)	-	-	2.9 (9,900)	3.8 (13,000)
尺寸(闊x高x深)毫米 Dimensions (W x H x D)	毫米 mm	730 x 291 x 192	812 x 300 x 192	730 x 291 x 192	812 x 300 x 192
冷煤配管直徑(毫米mm/吋inch) Refrigerant Piping Diameter (mm/inch)	液體 Liquid 氣體 Gas	6.35(1/4") 9.52(3/8")		6.35(1/4") 9.52(3/8")	

室外機 型號 Model	淨冷型		冷暖型		
	38KCEPM18V	38KCEPM27V-1	38QCEPM18V	38QCEPM27V	
冷凍能力-額定(最小-最大) Cooling Capacity-Rated (Min - Max)	千瓦 kW	5.28 (2.05 - 5.28)	7.90 (2.05 - 7.90)	5.28 (2.05 - 5.28)	7.90 (2.05 - 7.90)
耗電量(冷凍)-額定(最小-最大) Power Consumption (Cooling)-Rated (Min-Max)	千瓦 kW	1.90 (0.59 - 1.90)	2.47 (0.79 - 2.47)	1.90 (0.59 - 1.90)	2.47 (0.79 - 2.47)
製暖能力-額定(最小-最大) Heating Capacity-Rated (Min - Max)	千瓦 kW	-	-	5.75 (2.35 - 5.75)	8.20 (2.35 - 8.20)
耗電量(製暖)-額定(最小-最大) Power Consumption (Heating)-Rated (Min-Max)	千瓦 kW	-	-	1.50 (0.50 - 1.50)	2.27 (0.70 - 2.27)
尺寸(闊x高x深)毫米 Dimensions (W x H x D)	毫米 mm	800 x 554 x 333	845 x 702 x 363	800 x 554 x 333	845 x 702 x 363
冷煤配管直徑(毫米mm/吋inch) Refrigerant Piping Diameter	液體 Liquid 氣體 Gas	6.35(1/4") 9.52(3/8")		6.35(1/4") 9.52(3/8")	
供電來源 Source of Power Supply		室外機			
插頭 Plug Type		不連插頭			

- 3D DC Inverter*
- 四合一冷觸媒活性炭銀離子抗菌過濾網*
- 四合一冷觸媒維他命C甲殼素抗菌過濾網*
- 獨立抽濕
- 「隨處走」調節溫度*
- 雙重金鑽防銹保護塗層*
- 無線遙控器
- 接駁排風喉, 即開即用^o
- 無盛水器, 靈活抽濕*
- 手機WiFi遙控器^o
- 製暖功能[△]
- 金鑽防銹保護塗層*
- 自動重啟
- 能源效益Class A (歐盟標準)^o
- 自動均勻送風系統
- 負離子空氣潔淨*
- 24小時定時開關
- 全方位自動搖擺送風^o
- 1+1 1年全機及1年壓縮機保用[▼]
- 銀離子過濾網*

本產品目錄只供參考, 如有錯漏, 以廠方生產的規格為準。
 產品設計及規格如有任何更改, 恕不另行通知。
 有關產品保用條款及細則, 請致電客戶服務熱線查詢。
 如欲了解更多有關開利冷氣的資訊, 請瀏覽網頁 www.century-carrier.com。
 * 適用於指定型號 § 適用於纖巧型變頻式分體機 — 冷暖型 ▼ 不適用於移動式空調 △ 適用於移動式空調-冷暖型及變頻多路式分體機—冷暖型
 # 適用於420纖巧型變頻式分體機及變頻多路式分體機 o 視乎實際環境及用戶需要, 附設可拆式窗框組合及只適用於移動式空調
 ◇ 根據歐盟指令 (EU) No 626/2011, 只適用於移動式空調 ※ 適用於移動式空調



Carrier Lineup 2020_FPE