



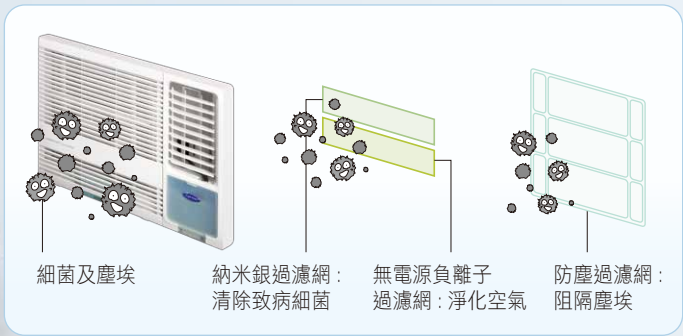
開利全新 冷氣機系列



急凍王窗D機 淨冷型 (LPE及FTE系列)



揉合三大過濾網，以發揮高效抗菌、淨化空氣及阻隔塵埃的作用。



抗菌達 **99%**^{*}，包括金黃葡萄球菌、大腸桿菌、肺炎克雷伯氏菌、銅綠假單胞菌、鼠傷寒沙門氏菌。

淨化空氣



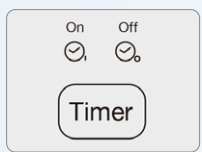
雙重金鑽防銹保護塗層

塗於蒸發器及散熱器，配合防銹外殼，防水防銹，持久耐用。



ECO Sleep 省電模式*

於首2小時，每小時將預設溫度提升1度，及後溫度不變，有效避免室溫過低而著涼。



24小時定時開關*

輕鬆設定冷氣機的開關時間，配合回家及睡眠時間，慳電環保。

My Mode 最愛模式*

記下常用的設定(操作模式、溫度及風速)，在下次開機時可恢復同一設定。

「隨處走」調節溫度*

偵測室內溫度，智能調節舒適的室溫。



* 根據 Guangdong Detection Center of Microbiology 測試，報告編號: 2012FM2285

* 適用於淨冷抽濕遙控型 (FTE系列)

規格



淨冷型 (LPE系列)



淨冷抽濕遙控型 (FTE系列)

		3/4匹	1匹	1.5匹	2匹
型號 Model	淨冷型 淨冷抽濕遙控型	CHK07LPE CHK07FTE	CHK09LPE CHK09FTE	CHK12LPE CHK12FTE	CHK18LPE CHK18FTE
冷凍能力 Cooling Capacity	BTU/小時 BTU/h	7,200	8,800	12,000	18,000
能源標籤 Energy Label		4	4	3	4
耗電量 Power Consumption	瓦 W	700	850	1,150	1,750
尺寸 (闊 x 高 x 深) Dimensions (W x H x D)	毫米 mm	450x346x585	450x346x585	600x380x560	660x428x680
插頭 Plug Type		13A 標準插頭			不連插頭



電子觸控面板*



三合一納米銀
負離子防塵過濾網
(適用於LPE系列)



三合一防蟎
溶菌酶除塵過濾網
(適用於FTE系列)



獨立抽濕*



雙重金鑽防銹
保護塗層



24小時
定時開關*



My Mode
最愛模式*



High Power
急凍模式*



ECO Sleep
省電模式*



「隨處走」
調節溫度*



易拆洗面板
及過濾網



溫度顯示屏*



智能電子
感溫器*



自動檢測提示*



壓縮機
保護系統*



自動均勻
送風系統
(60-120度左右搖擺送風)



自動重啟*



無線遙控器*



寧靜
優雅設計



3+5
3年全機及
5年壓縮機保用

*適用於淨冷抽濕遙控型 (FTE系列)

移動式空調



淨冷型
PC-09MC



淨冷型 冷暖型
PC-12MB PC-12MHB



冷暖型
PC-10MHB

淨冷型 PC-09MC 設:



潮流設計 無需安裝*

移動式空調無需安裝*，接駁排風喉，即可使用，更可移動到不同房間使用。

獨立抽濕 適合黃梅天氣

可作獨立抽濕，機內亦沒配置盛水器，抽濕更靈活。

「隨處走」調節溫度

全面偵測室內溫度，智能調節舒適的室溫。

負離子改善空氣質素 促進新陳代謝 (適用於淨冷型 PC-09MC)

持續釋放負離子，淨化空氣中的煙塵，趕走污染，防止呼吸道疾病，守護家人健康。

自動蒸發系統 提升製冷效能

自動蒸發系統帶走製冷時產生的大部份水份，大大提升製冷效能及省卻能源。

*視乎實際環境及用戶需要

其他功能



ECO Sleep 省電模式
最適合睡眠時使用，
避免溫度過低



銀離子過濾網，
除去細菌性異味，
抗菌率達99%



特有金鑽防銹保護
塗層，防水防銹



24小時定時開關
讓你輕鬆設定開關
時間



啟動製冷或製暖時
需於機背的開口處
接駁排風喉



自動重啟



底部設多向式
滑輪

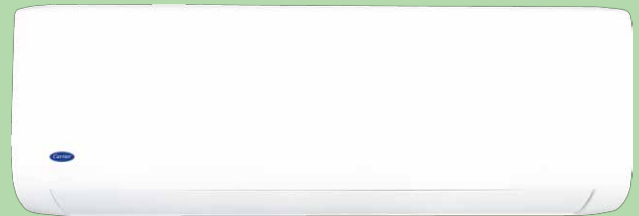


3年全機及
5年壓縮機保用

		淨冷型		冷暖型	
		1匹	1.5匹	1匹	1.5匹
型號	Model	PC-09MC	PC-12MB	PC-10MHB	PC-12MHB
冷凍能力 Cooling Capacity	BTU/小時 BTU/h	9,000	12,000	10,800	12,000
製暖能力 Heating Capacity	BTU/小時 BTU/h	-	-	8,400	10,000
能源效益Energy Level (歐盟標準)▽	冷凍 製暖	Class A -	Class B -	Class A Class A	Class A Class A+
耗電量(瓦) Power Consumption(W)	冷凍 製暖	940 -	1,380 -	1,070 970	1,350 1,130
尺寸(闊 x 高 x 深) Dimensions (W x H x D)	毫米 mm	435x720x342	466x765x397	454x700x365	466x765x397
排風喉長度 Length of Exhaust Hose	米 m	1.5		1.5	
插頭 Plug Type		13A標準插頭		13A標準插頭	



開利全新 冷氣機系列



世紀開利家用空調有限公司
Century Carrier Residential Air-conditioning Equipment Co., Ltd.

九龍灣常悅道9號企業廣場一期3座5字樓505室
Rm 505, 5/F., Tower 3, Phase 1, Enterprise Square,
9 Sheung Yuet Rd., Kowloon Bay, Hong Kong

客戶服務熱線 / Customer Service Hotline: (852) 2305 2089
傳真 / Fax: (852) 2305 2072
電郵 / Email: info@century-carrier.com
網址 / Website: www.century-carrier.com



開利冷氣
空調百年 世紀開利

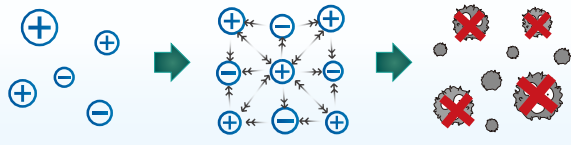
全直流變頻式分體機

開利首個高濃度 正負離子冷氣機系列

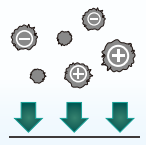
⊕ 正負離子濃度達 4.6×10^6 粒/立方厘米[†]
主動除菌，淨化空氣

除菌原理

1 大量正離子和負離子互相吸引並產生電流，清除空氣中的細菌。



2 空氣中的塵埃與正負離子結合，較大的塵埃加速下沉到地面，減少可吸入塵埃。



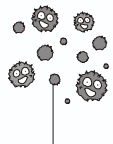
3 正負離子擁有較大的氧化能力，加上高濃度的負離子，有效去除塵埃、灰塵、煙霧、花粉類粉，殺滅白色葡萄球菌達92%*，潔淨空氣，保護一家人健康。

異味


煙塵

細菌

四合一冷觸媒活性碳銀離子抗菌過濾網 全面抗菌除臭

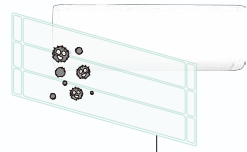


細菌及塵埃



冷觸媒活性碳銀離子過濾網：

- 消除異味 達95.5%[‡]
- 淨化空氣 減少甲醛 達98%[‡]
- 抗菌達99% 高效消除致病細菌 金黃葡萄球菌、大腸桿菌、鼠傷寒沙門氏菌*



防塵過濾網：阻隔塵埃

全直流變頻技術 3D DC Inverter

比傳統分體機慳電26%*，保持恒定溫度外，操作亦較寧靜。

慳電
↓ 26%

*以開利一匹掛牆式分體機42KCE09E及一匹變頻式分體機42KHG009DS比較，每年耗電量(製冷)分別為339及251千瓦小時。[†]每年耗電量(製冷)，是根據機電署能源標籤的標準，以每年使用1200小時計算。



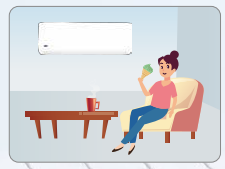
手機Wifi遙控器

以智能手機下載應用程式，用戶可以手機隨時隨地啟動家中冷氣機，回家即享受清風送爽。



自動清洗 Active Clean

冷氣機吹出涼風，除去室內機蒸發器上的水份，有效防止細菌滋生。



「隨處走」調節溫度

智能遙控器偵測周圍的溫度，冷氣機自動提升製冷/製暖效能，為家居調節舒適的室溫。

[†]Zhenjiang Hanbang Technology Co., Ltd. 報告編號: ZJHBKJ-2005004
[‡]Guangdong Detection Centre of Microbiology, 報告編號: 2015FM7212

*根據 China National Analytical Center, Guangzhou 測試, 報告編號: 2012007586b及2014006460b
†根據 Guangdong Detection Center of Microbiology 測試, 報告編號: 2012FM2285

全直流變頻式分體機

淨冷型 KHG 系列 / 冷暖型 QHG, QHE 系列

開利首部正負離子冷氣機 主動除菌



淨冷: 42KHG009DS, 42KHG012DS, 42KHG018DS, 42KHG022DS

冷暖: 42QH009DS, 42QH012DS, 42QH018DS, 42QH022DS



冷暖: 42QHE030VSA

變頻淨冷型

變頻冷暖型

型號 Model	室內 室外	變頻淨冷型				變頻冷暖型				
		1匹	1.5匹	2匹	2.5匹	1匹	1.5匹	2匹	2.5匹	3.5匹
冷凍能力額定(最小-最大) Cooling Capacity-Rated (Min-Max)	BTU/小時 BTU/h	9,000 (2,200 - 11,300)	12,000 (3,000 - 12,800)	18,000 (4,400 - 18,900)	22,000 (5,800 - 25,900)	8,900 (2,200 - 11,300)	12,000 (3,000 - 13,000)	18,000 (4,400 - 18,200)	22,000 (5,800 - 26,000)	30,000 (9,000 - 30,700)
製暖能力額定(最小-最大) Heating Capacity-Rated (Min-Max)	BTU/小時 BTU/h	-	-	-	-	11,000 (2,200 - 12,300)	13,000 (3,000 - 13,300)	20,500 (4,400 - 21,700)	24,500 (5,800 - 28,700)	30,000 (8,600 - 34,800)
能源標籤 Energy Label	冷凍 製暖	1 -	1 -	1 -	1 -	1 1	1 1	1 1	1 1	不適用
耗電量(瓦)額定(最小-最大) Power Consumption (W)-Rated (Min-Max)	冷凍 製暖	670(190-1,250) -	1,120(300-1,300) -	1,820(400-2,020) -	2,150(500-3,070) -	700(190-1,250) 890(190-1,280)	1,150(300-1,390) 1,130(300-1,330)	1,580(400-1,900) 1,730(400-2,239)	2,150(500-3,070) 1,950(500-2,780)	2,605(420-3,130) 3,380(580-3,500)
尺寸(闊 x 高 x 深) 毫米 Dimensions (W x H x D) mm	室內 室外	806 x 296 x 200 720 x 495 x 270	806 x 296 x 200 720 x 495 x 270	971 x 321 x 226 765 x 555 x 303	1082 x 337 x 233 890 x 673 x 342	726 x 292 x 205 720 x 495 x 270	806 x 296 x 200 765 x 555 x 303	971 x 321 x 226 805 x 554 x 330	1082 x 337 x 233 890 x 673 x 342	1140 x 370 x 275 946 x 810 x 410
冷媒配管直徑(毫米mm/吋inch) Refrigerant Piping Diameter	液體Liquid 氣體Gas	6.35 (1/4") 9.52 (3/8")	6.35 (1/4") 9.52 (3/8")	6.35 (1/4") 12.7 (1/2")	9.52 (3/8") 15.9 (5/8")	6.35 (1/4") 9.52 (3/8")	6.35 (1/4") 9.52 (3/8")	6.35 (1/4") 12.7 (1/2")	9.52 (3/8") 15.9 (5/8")	9.52 (3/8") 15.9 (5/8")
供電來源 Source of Power Supply		室內機		室內機	室外機	室內機		室內機	室外機	
插頭 Plug Type		13A 標準插頭		不連插頭		13A 標準插頭		不連插頭		

變頻式分體機

淨冷型 KHA 系列

比傳統分體機更慳電、寧靜



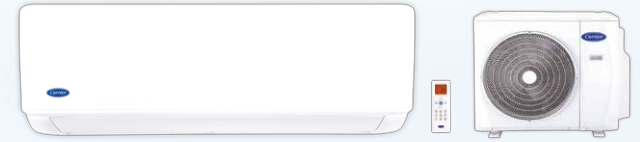
型號 Model	室內 室外	1匹	1.5匹	2匹	2.5匹
		冷凍能力額定(最小-最大) Cooling Capacity-Rated (Min-Max)	BTU/小時 BTU/h	8,900 (1,700 - 9,300)	12,000 (1,600 - 12,000)
能源標籤 Energy Label		2	2	2	1
耗電量(瓦)額定(最小-最大) Power Consumption (W)-Rated (Min-Max)		820 (215 - 880)	1,200 (200 - 1,220)	1,900 (370 - 2,000)	2,100 (400 - 2,200)
尺寸(闊 x 高 x 深) 毫米 Dimensions (W x H x D) mm	室內 室外	715 x 285 x 194 720 x 495 x 270	805 x 285 x 194 720 x 495 x 270	957 x 302 x 213 765 x 555 x 303	1040 x 327 x 220 805 x 554 x 330
冷媒配管直徑(毫米mm/吋inch) Refrigerant Piping Diameter	液體Liquid 氣體Gas	6.35 (1/4") 9.52 (3/8")	6.35 (1/4") 12.7 (1/2")	6.35 (1/4") 12.7 (1/2")	9.52 (3/8") 15.9 (5/8")
供電來源 Source of Power Supply		室內機			
插頭 Plug Type		13A 標準插頭		13A 標準插頭	不連插頭



變頻多路式分體機

淨冷型 / 冷暖型
KHGM系列 / OHGM系列

一部室外機可連接多部室內機



室內機	淨冷型		冷暖型	
型號 Model	42KHG009DSM	42KHG012DSM	42QHGM009DSM	42QHGM012DSM
冷凍能力 Cooling Capacity	千瓦(BTU/小時) kW (BTU/h)	2.6 (9,000)	3.5 (12,000)	2.6 (9,000)
製暖能力 Heating Capacity	千瓦(BTU/小時) kW (BTU/h)	-	-	2.6 (9,000)
尺寸(闊 x 高 x 深) Dimensions (W x H x D)	毫米 mm	726 x 292 x 205	806 x 296 x 200	726 x 292 x 205
冷媒配管直徑(毫米/mm/吋inch) Refrigerant Piping Diameter	液體Liquid 氣體Gas	6.35 (1/4") 9.52 (3/8")	6.35 (1/4") 9.52 (3/8")	6.35 (1/4") 9.52 (3/8")

室外機	淨冷型		冷暖型	
型號 Model	38KUS018DS2-1	38KUS027DS3-1	38QUS018DS2-1	38QUS027DS3-1
冷凍能力-額定(最小-最大) Cooling Capacity-Rated (Min-Max)	千瓦 kW	5.57 (1.32 - 5.57)	8.06 (2.05 - 8.06)	5.57 (1.32 - 5.57)
	BTU/小時 BTU/h	19,000 (4,500 - 19,000)	27,500 (7,000 - 27,500)	19,000 (4,500 - 19,000)
耗電量(冷凍)-額定(最小-最大) Power Consumption (Cooling)-Rated (Min-Max)	千瓦 kW	1.98 (0.30 - 1.98)	2.80 (0.75 - 2.80)	1.98 (0.30 - 1.98)
製暖能力-額定(最小-最大) Cooling Capacity-Rated (Min-Max)	千瓦 kW	-	-	5.52 (1.58 - 5.86)
	BTU/小時 BTU/h	-	-	19,500 (5,400 - 20,000)
耗電量(製暖)-額定(最小-最大) Power Consumption (W)-Rated (Min-Max)	千瓦 kW	-	-	1.53 (0.30 - 1.70)
尺寸(闊 x 高 x 深) 毫米 Dimensions (W x H x D) mm	室內 室外	805 x 554 x 330	890 x 673 x 342	805 x 554 x 330
冷媒配管直徑(毫米/mm/吋inch) Refrigerant Piping Diameter	液體Liquid 氣體Gas	6.35 (1/4") 9.52 (3/8")		6.35 (1/4") 9.52 (3/8")
供電來源 Source of Power Supply		室外機		室外機
插頭 Plug Type		不連插頭		不連插頭

有關室內機與室外機型號之組合圖表，
請瀏覽開利冷氣網頁 www.century-carrier.com。

