



## 1 1級能源標籤 慳電多30%

開利全線變頻窗口機榮獲 1 級能源標籤，比傳統窗口機慳電 30%，真正慳電環保。

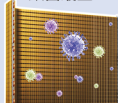


•以開利CHK009FBVX與CHK09EPE比較，每年耗電量(製冷)分別為272及417千瓦小時。

## Active Clean 雪凝洗 清除污垢\*\*

冷氣機內結霜，鎖住灰塵，霜雪融化並吹出涼風，去除冷凝器上的表面灰塵，有效防止細菌滋生。 \*具體清潔時間因實際使用環境不同而存在差異

冷凝器久未清潔  
細菌叢生



急凍結霜  
鎖定塵埃細菌



霜雪化水  
髒污沖洗乾淨

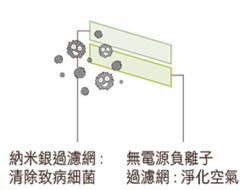


## 三合一納米銀負離子防塵過濾網

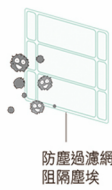
揉合三大過濾網，以發揮高效抗菌、淨化空氣及阻隔塵埃的作用。



細菌及塵埃



納米銀過濾網：清除致病細菌  
無電源負離子過濾網：淨化空氣



防塵過濾網：阻隔塵埃

## 規格表

	FBVX 系列				
	3/4 匹	1 匹	1.5 匹	2 匹	2.5 匹
型號	CHK007FBVX	CHK009FBVX	CHK012FBVX	CHK018FBVX	CHK021FBVX
製冷能力 (BTU/小時)	7,700	8,800	12,000	18,000	21,530
電源 (伏特/相/赫斯)	220 - 240 / 1 / 50				
能源標籤	1	1	1	1	1
耗電量 (瓦)	626	780	1,140	1,600	1,865
氣流體積 (高) (立方米/小時)	320	320	374	771	763
尺寸 (毫米)	闊	451	451	451	660
	高	350	350	350	428
	深	675	675	675	780
淨重 (公斤)	30.1	30.1	33.3	52.3	53.1
插頭	13A 標準插頭				不連插頭
雪種	R32 環保雪種				

本產品目錄只供參考，如有錯漏，以廠方生產的規格為準。  
產品設計及規格如有任何更改，恕不另行通知。

\*2.5匹除外 \*\*適用於3/4、1、1.5匹

△ 根據Zhen Jiang Han Bang Technology Co., Ltd, 測試報告 ZJHBKJ-2005004

## 手機 Wifi 遙控器\*

下載手機應用程式，隨時隨地啟動冷氣機、調校操作模式及溫度。自訂睡眠溫度曲線，調校每小時的溫度，有效避免室溫過低而著涼。



## 「隨處走」調節溫度

智能遙控器設有溫度感應器去偵測周邊溫度，當室內溫度高於預設溫度時，冷氣機會提升製冷效能，為家居調節最舒適的室溫。

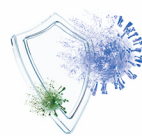


## 全直流變頻雙摩打 寧靜恒溫

全直流變頻技術，慳電環保。快速達至預設溫度，操作更寧靜，房間可保持恆溫舒適。

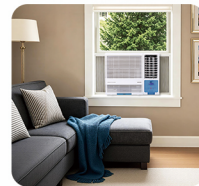
## UV-C功能 主動殺菌\*\*

內置UV-C紫外燈，有效殺菌及抑制細菌和病毒。



## X-ECO 超省電模式

於製冷模式下按下此按鈕，遙控器會自動將溫度調整至24°C，風速切換為自動以達到節能效果（僅適用於設定溫度低於24°C時）。若設定溫度高於24°C，按下X-ECO按鈕後，風速會變為自動，而設定溫度則保持不變。提升舒適感，減少溫度波動，慳電環保。



## 睡眠模式 ECO Sleep

於首兩小時，每小時上升一度，及後溫度不變，避免房間太冷，讓您進入甜美夢鄉，且慳電環保。



## 其他功能

- 電子觸控面板
- Turbo 強力模式 (急凍模式)
- 24小時定時開關
- 易拆洗面板及過濾網
- 智能電子感溫器
- 壓縮機保護系統
- 自動均勻送風系統 (60-120度左右搖擺送風)
- 自動重啟
- 獨立抽濕
- 雙重金鋼防銹保護塗層
- 溫度顯示屏
- 4年全機及5年壓縮機保用

世紀開利家用空調有限公司  
Century Carrier Residential Air-conditioning Equipment Co., Ltd.

120 YEARS STILL CHANGING THE WORLD  
開利冷氣  
空調百年 世紀開利

九龍灣常悅道3號企業廣場2期28樓8室  
Unit 8, 28 / F, Enterprise Square 2,  
3 Sheung Yuet Road, Kowloon Bay, Hong Kong

客戶服務熱線 / Customer Service Hotline: (852) 2305 2089  
傳真 / Fax: (852) 2305 2072 電郵 / Email: info@century-carrier.com  
網址 / Website: www.century-carrier.com

